

凱米颱風 情資研判

第二報

一周預報

模式預測

降雨預測

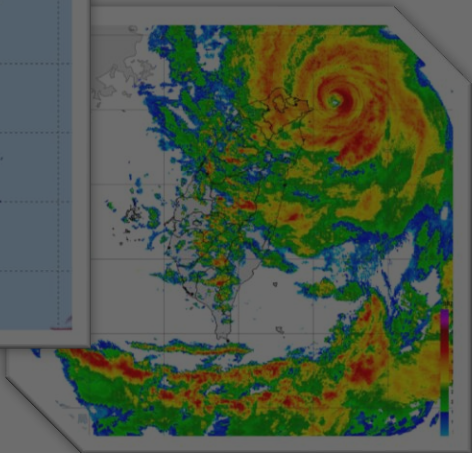
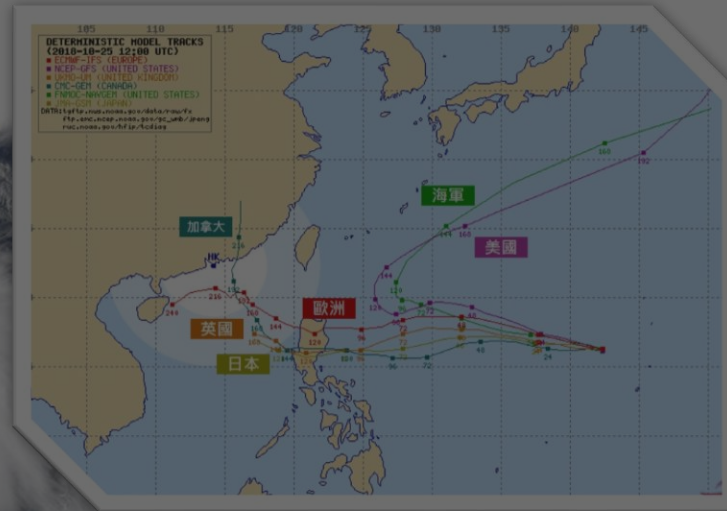
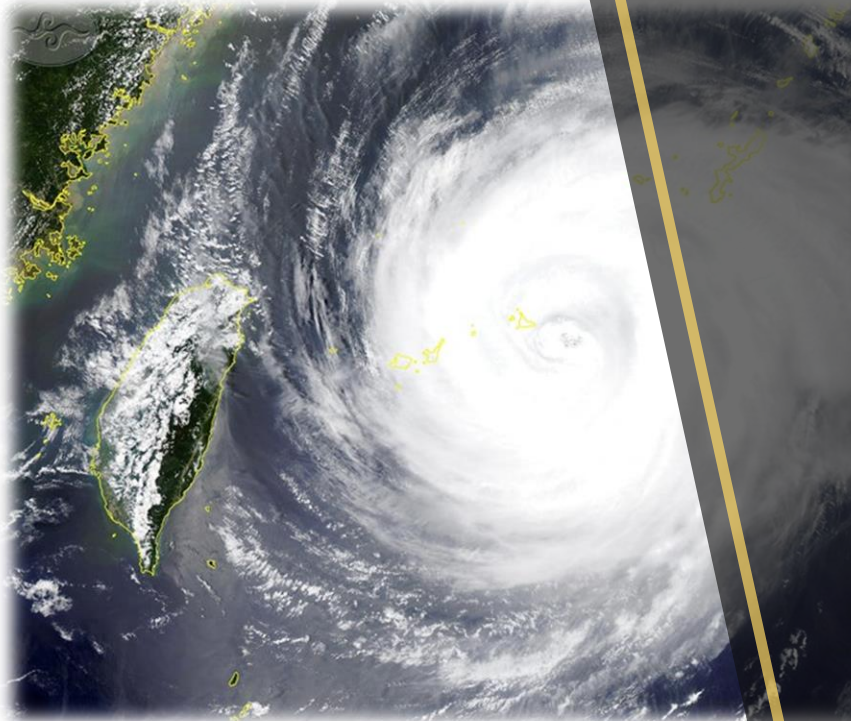
颱風路徑

衛星雲圖

雷達迴波

中央氣象署

歐洲氣象中心



颱風動向

(發布時間：113年07月23日11時30分)

颱風名稱：第03號 凱米 (GAEMI) 中度颱風

中心位置：北緯 20.2度，東經 125.0度

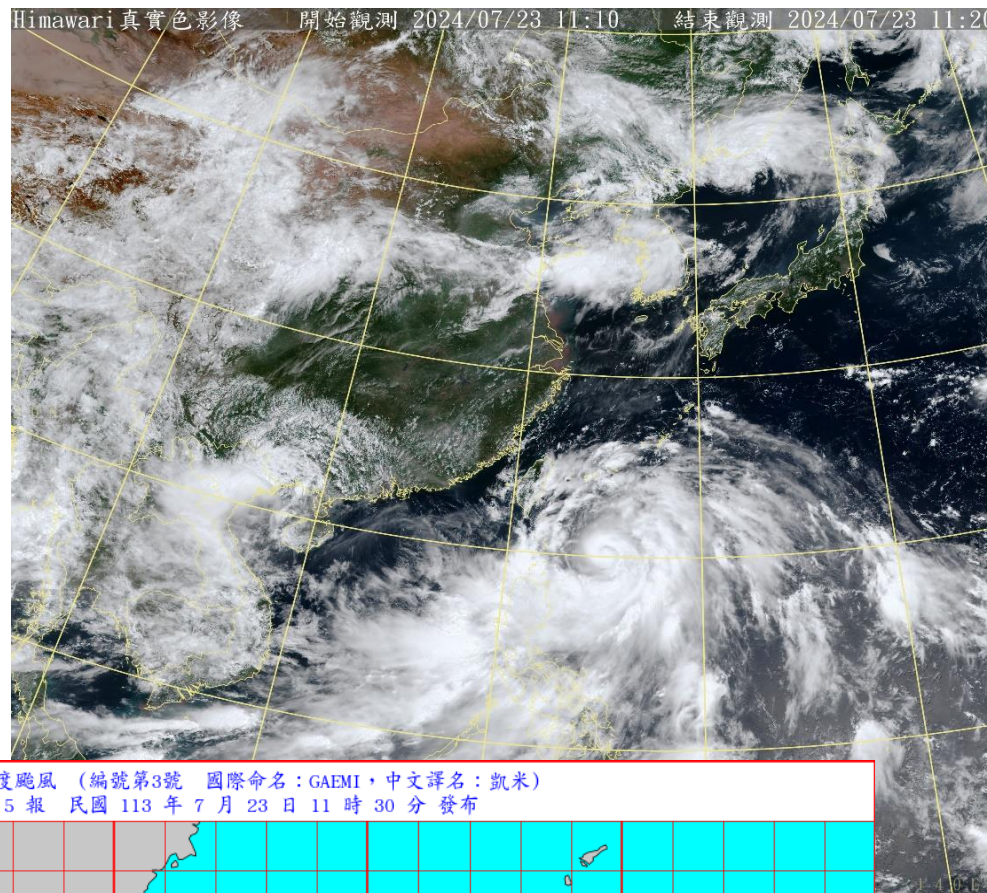
速度：每小時 22轉15 公里速度

行進方向：向 北北西轉西北 進行

近中心最大風速：40 公尺/秒(13級風)

瞬間最大風速：50 公尺/秒(15級風)

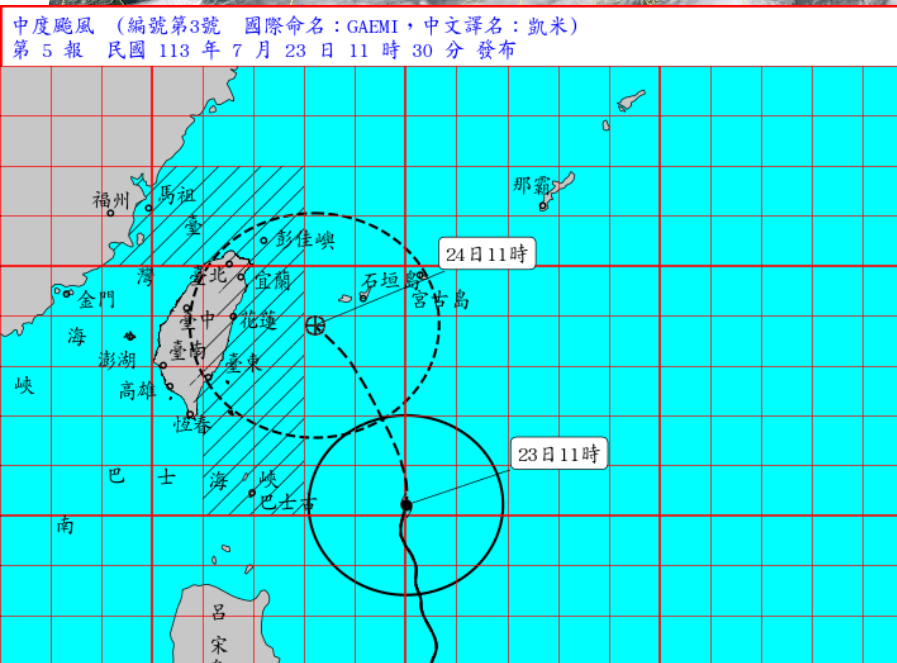
七級暴風半徑：200 公里



□ 依據中央氣象署資料第03號颱風中心目前在鵝鑾鼻的東南東方約 470 公里之處。

□ 目前針對 **新北、宜蘭、花蓮、臺東**發布陸上**颱風警報**。

□ 另對 **巴士海峽、臺灣東南部海面、臺灣東北部海面及臺灣北部海面**發布海上**颱風警報**。



路徑潛勢與預計影響時間

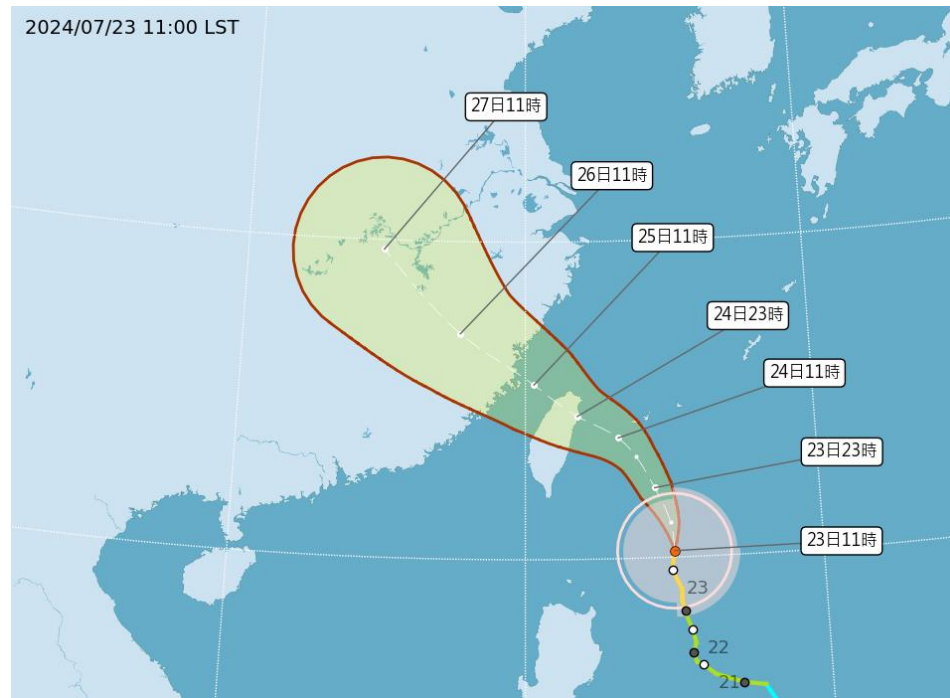
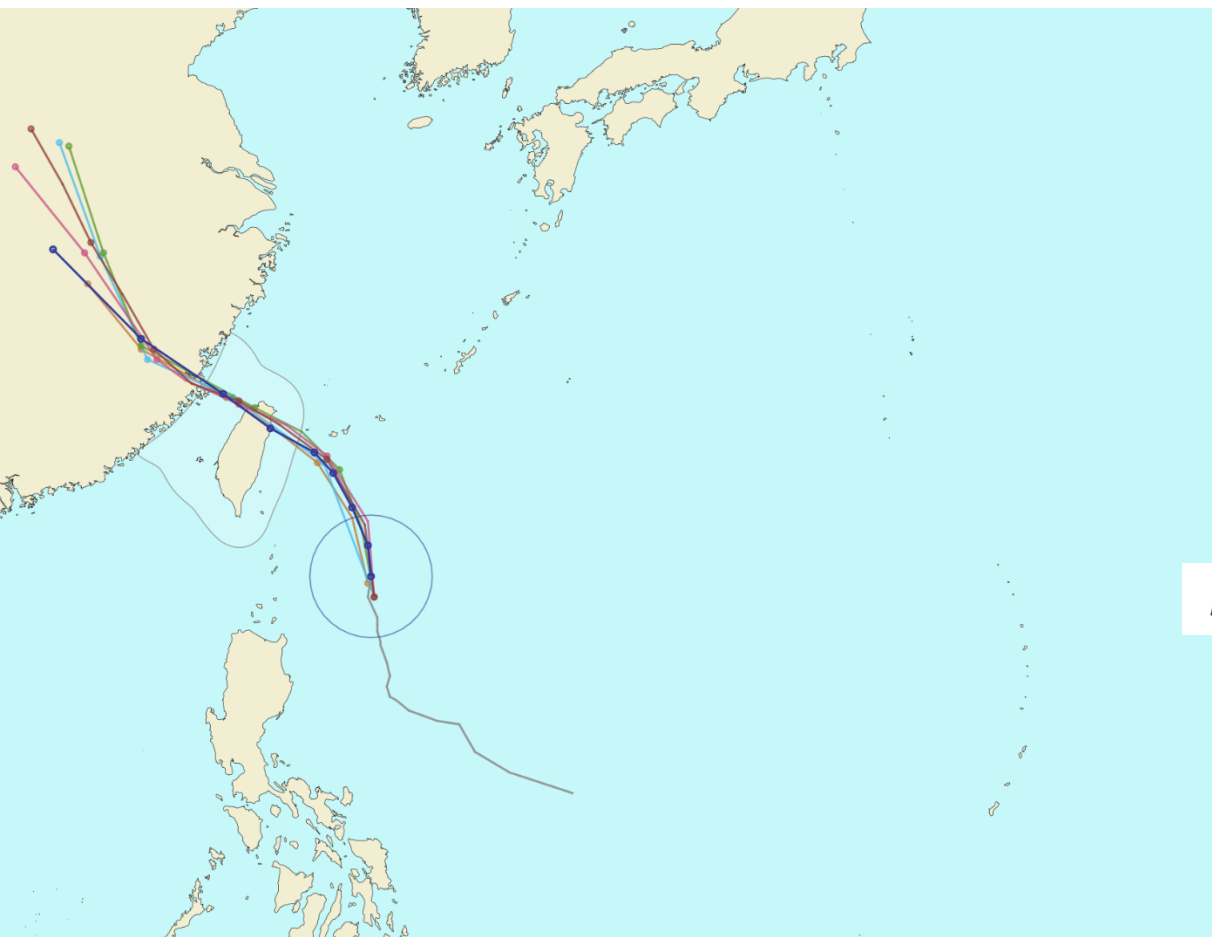
◆ 凱米颱風預計於24日夜間於臺灣東北部登陸。

NCDR 國家災害防救科技中心
凱米 颱風
GAEMI

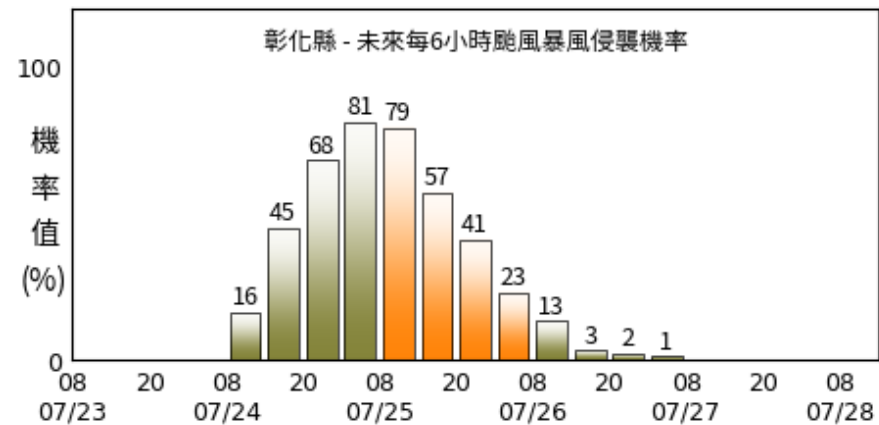
2024-07-23 11:00

資料來源：

- 中央氣象署 07-23 11:00
- 美國海軍 07-23 08:00
- 日本氣象廳 07-23 08:00
- 韓國氣象局 07-23 08:00
- 中國氣象局 07-23 08:00
- 香港天文台 07-23 08:00

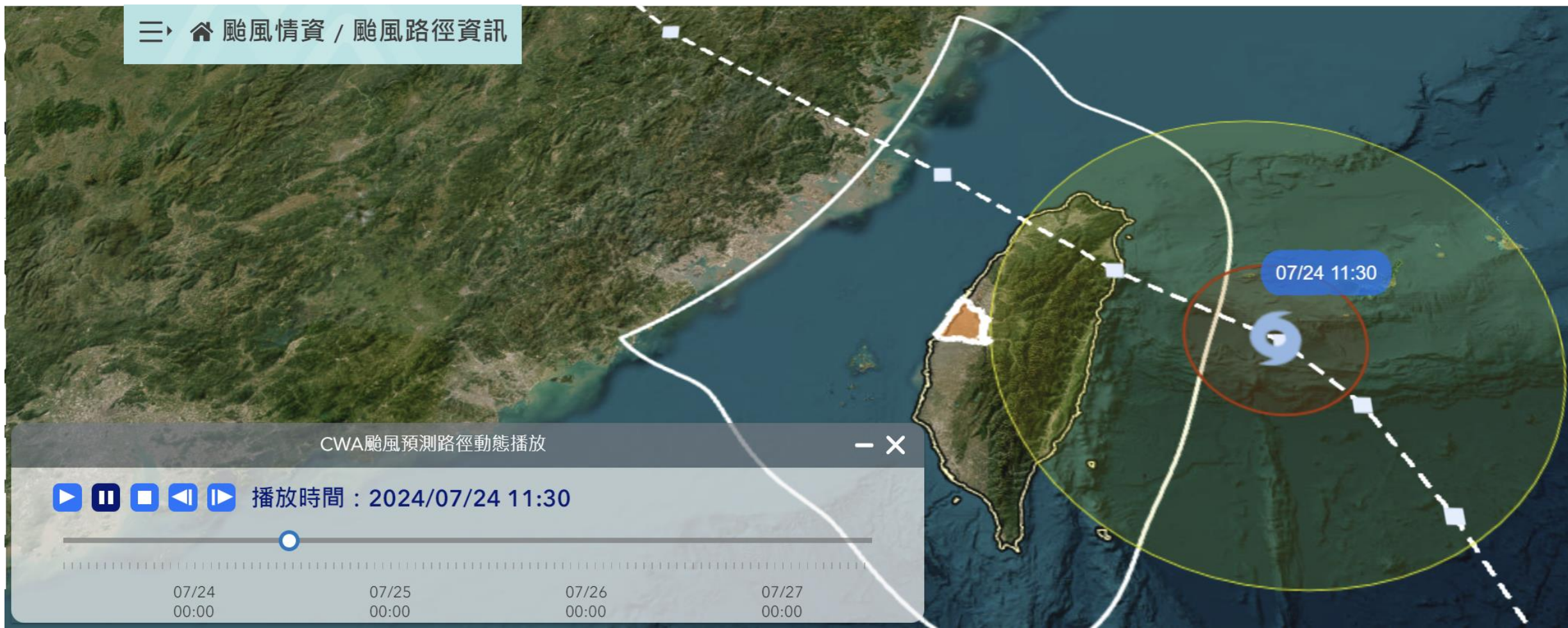


颱風七級風暴風圈通過彰化縣之每6小時預測機率值

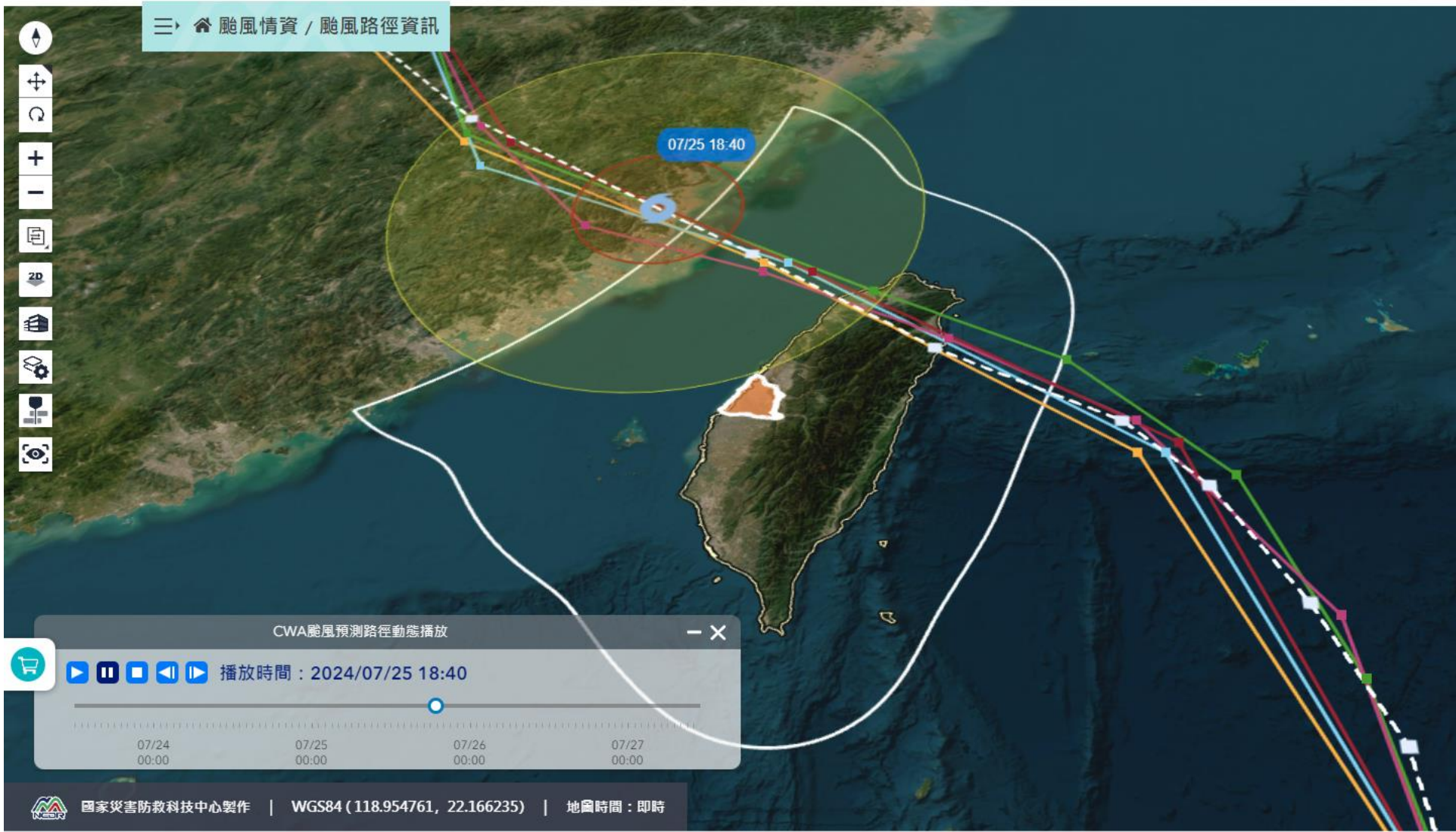


◆ 七級暴風圈接觸本縣的時間預估：約 7/24 11:30

◆ 本縣被劃入警戒區的時間預估(七級暴風圈侵襲本縣的18小時前)：
約 7/23 17:30



◆ 七級暴風圈脫離本縣的時間預估：約 7/25 18:40

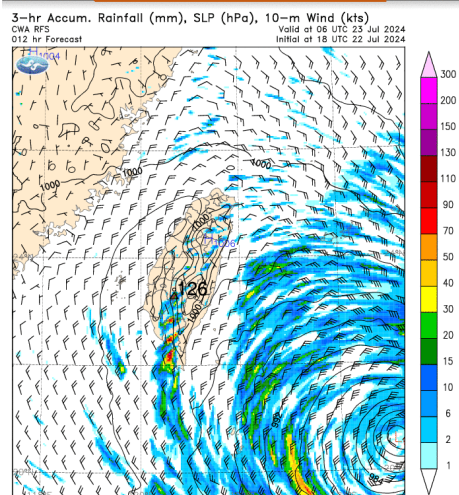


氣象模式預測

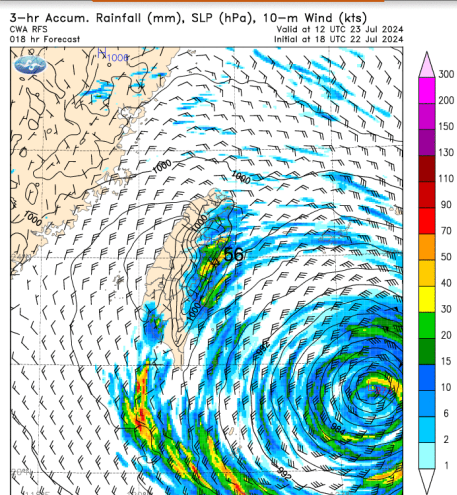
資料來源：中央氣象署 初始時間：2024.07.22 18UTC

- 中央氣象署區域數值模式預測，凱米颱風外圍環流約於24日逐漸影響臺灣，7/25中午以前之降雨以東部及南部地區較為明顯。

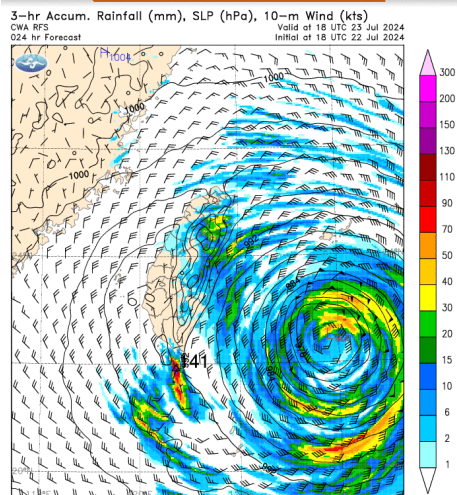
07 / 23 14:00



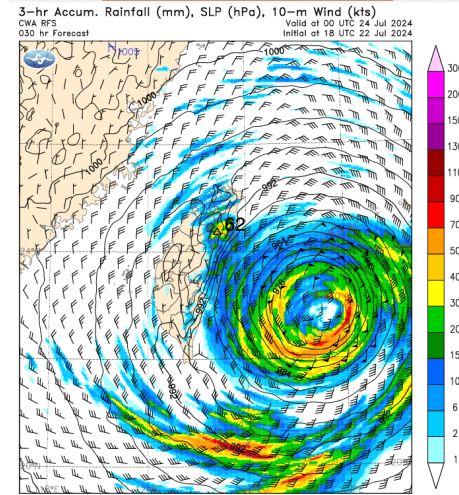
07 / 23 20:00



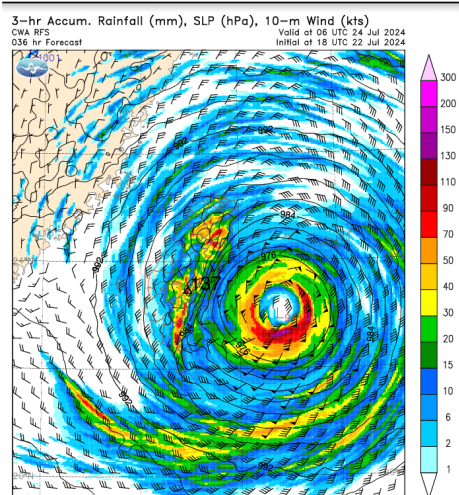
07 / 24 02:00



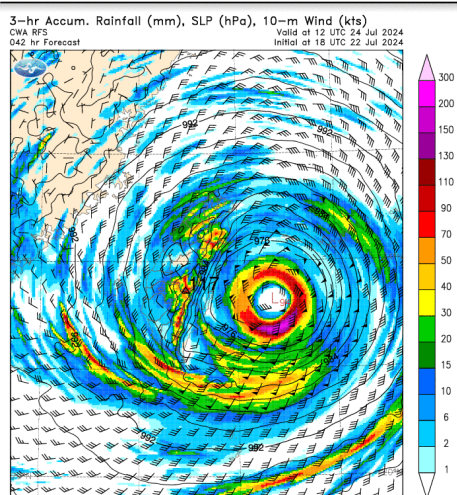
07 / 24 08:00



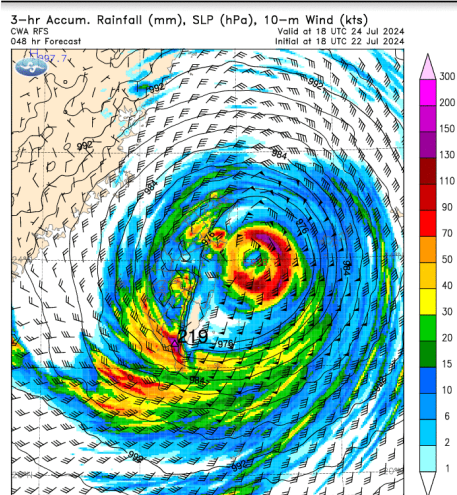
07 / 24 14:00



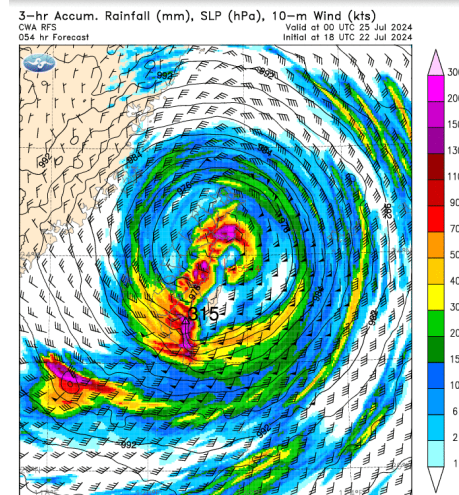
07 / 24 20:00



07 / 25 02:00



07 / 25 08:00



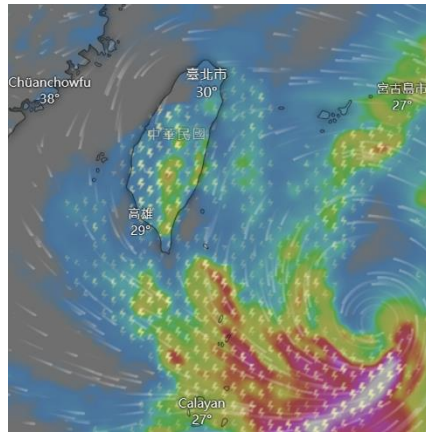
中央氣象署

氣象模式預測

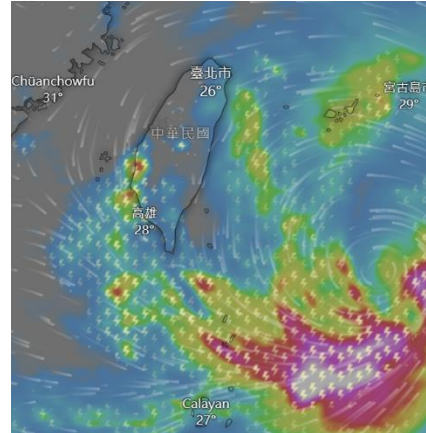
資料來源：Windy 初始時間：2024.07.22 18UTC

- 歐洲全球數值預報模式預測，凱米颱風外圍環流約於24日凌晨開始影響臺灣，24日晚間至25日凌晨於東北部登陸，25日凌晨離開臺灣，但彰化縣之降雨影響可能持續至25日晚間。

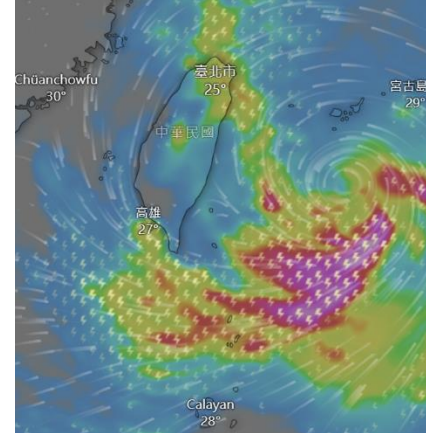
07 / 23 14:00



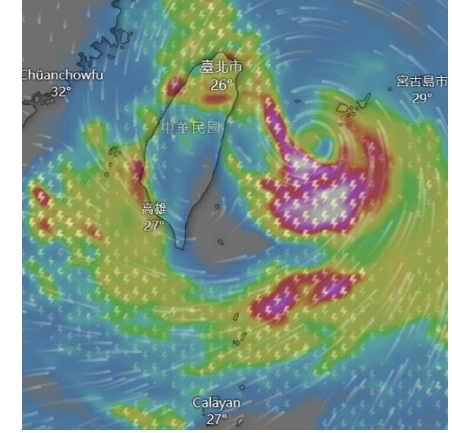
07 / 23 20:00



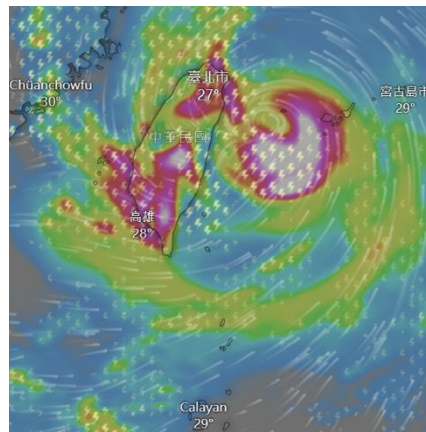
07 / 24 02:00



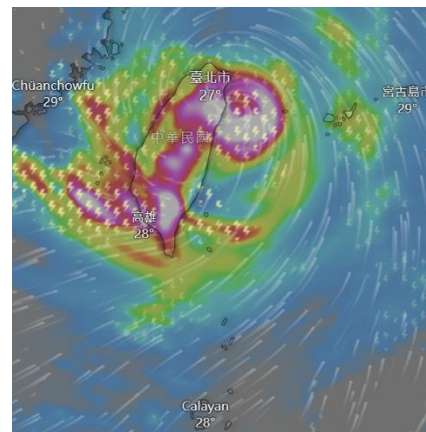
07 / 24 08:00



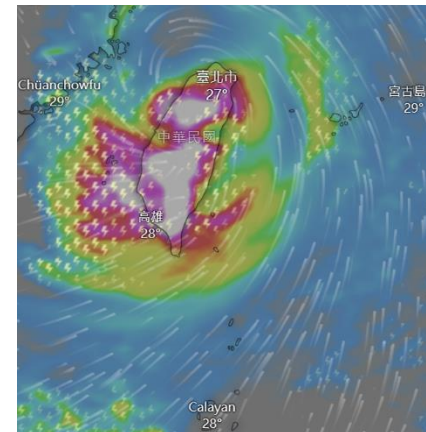
07 / 24 14:00



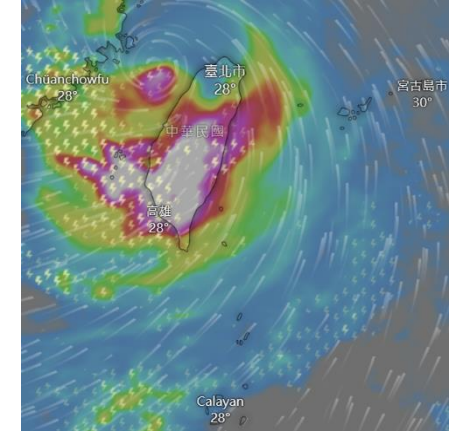
07 / 24 20:00



07 / 25 02:00



07 / 25 08:00



歐洲全球數值預報模式

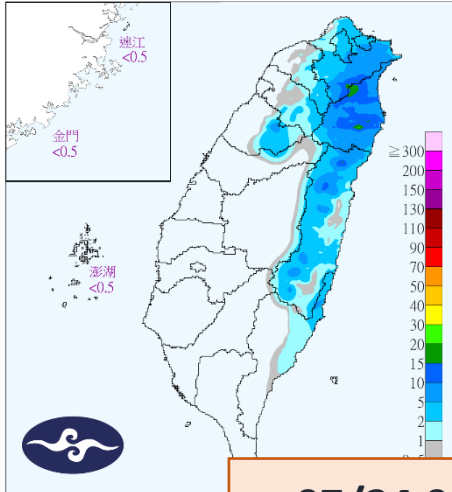
降雨預測

資料來源：中央氣象署

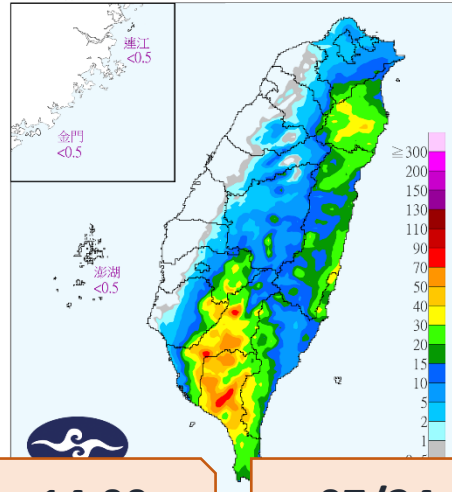
中央氣象署

- 中央氣象署定量降水預報，颱風影響時間約為**24日開始**，全臺有雨。
- 本縣**降雨預估約120-250毫米(24日中午至25日上午)**。

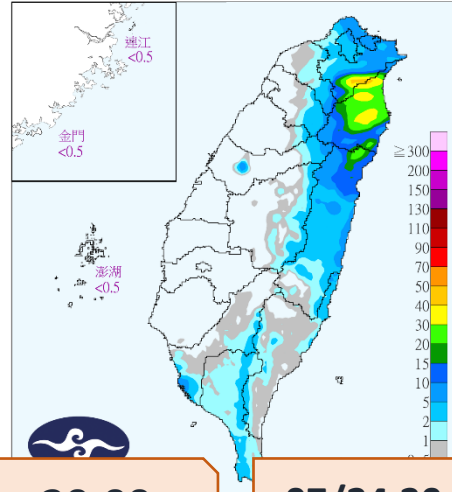
07/23 08:00 – 14:00



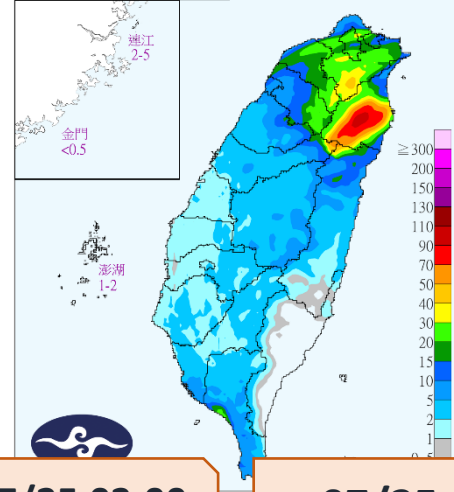
07/23 14:00 – 20:00



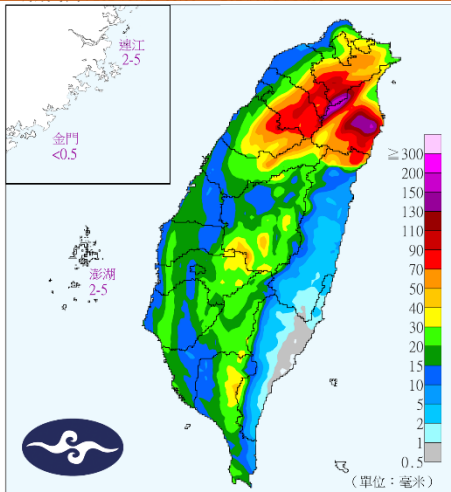
07/23 20:00 – 07/24 02:00



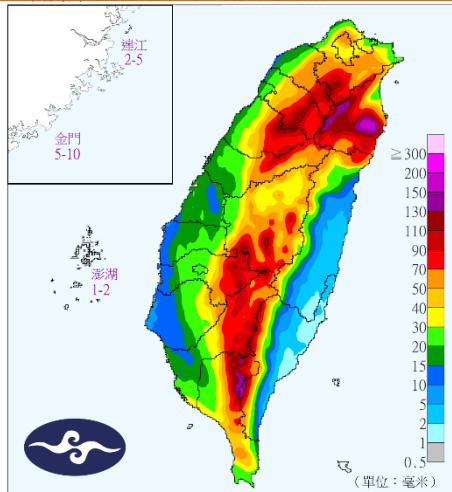
07/24 02:00 – 08:00



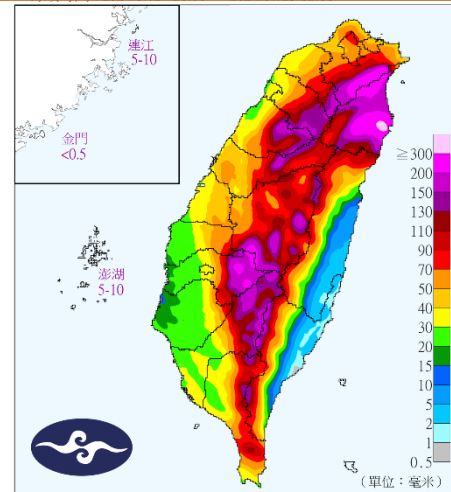
07/24 08:00 – 14:00



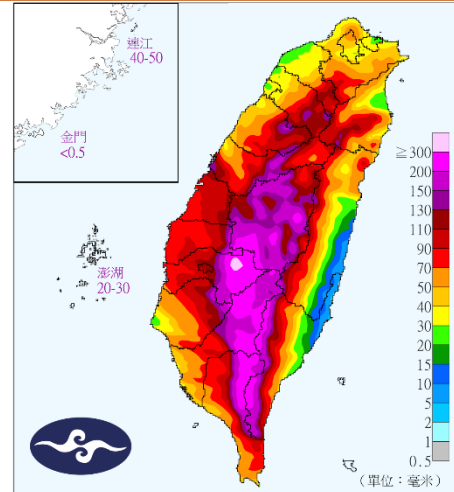
07/24 14:00 – 20:00



07/24 20:00 – 07/25 02:00



07/25 02:00 – 08:00



降雨預測

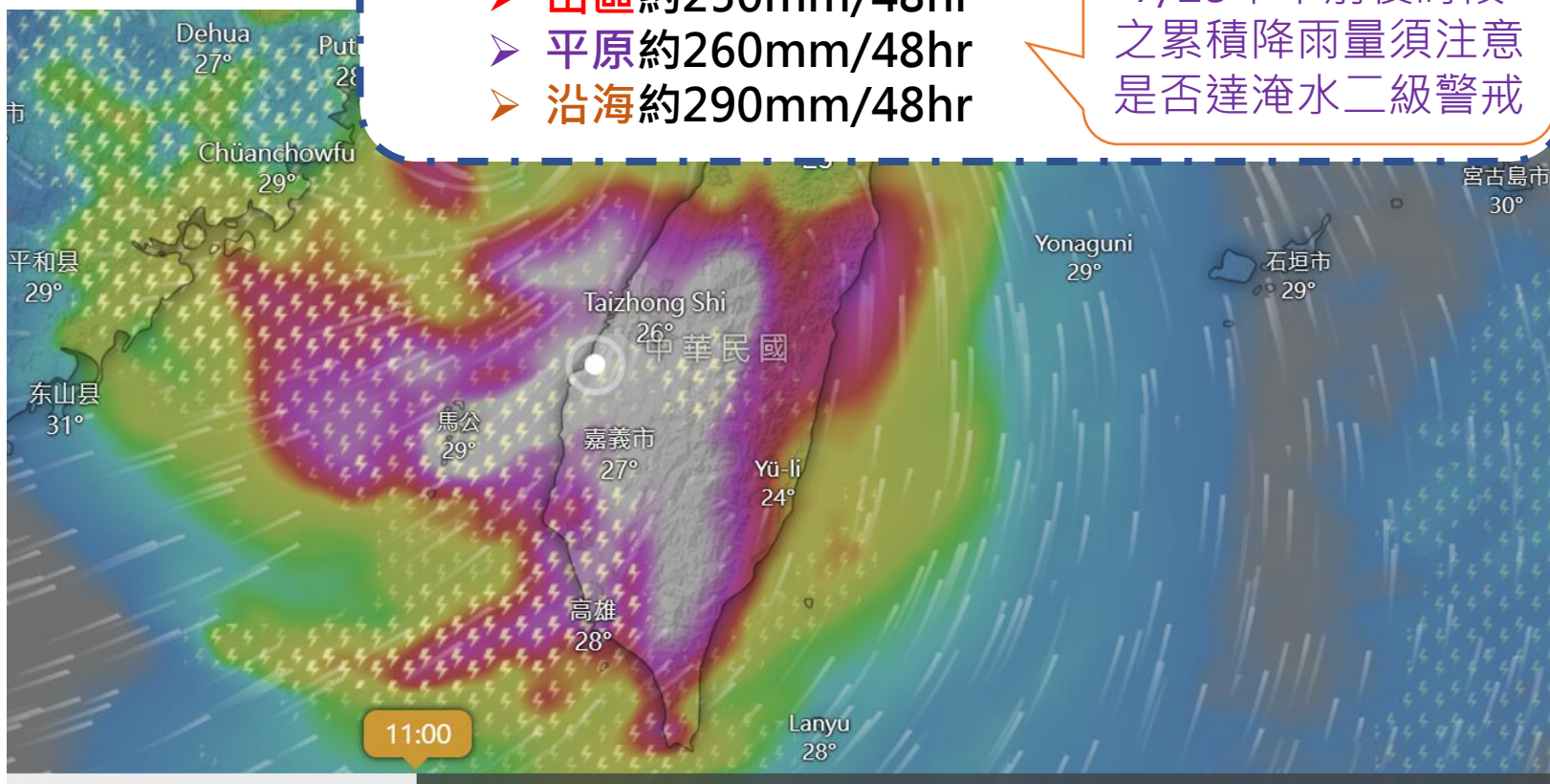
彰化縣
鄉鎮界



依據windy歐洲模式預測，本縣於7月24日中午過後到25日晚間降雨最明顯：

- 山區約250mm/48hr
- 平原約260mm/48hr
- 沿海約290mm/48hr

7/25中午前後時段之累積降雨量須注意是否達淹水二級警戒

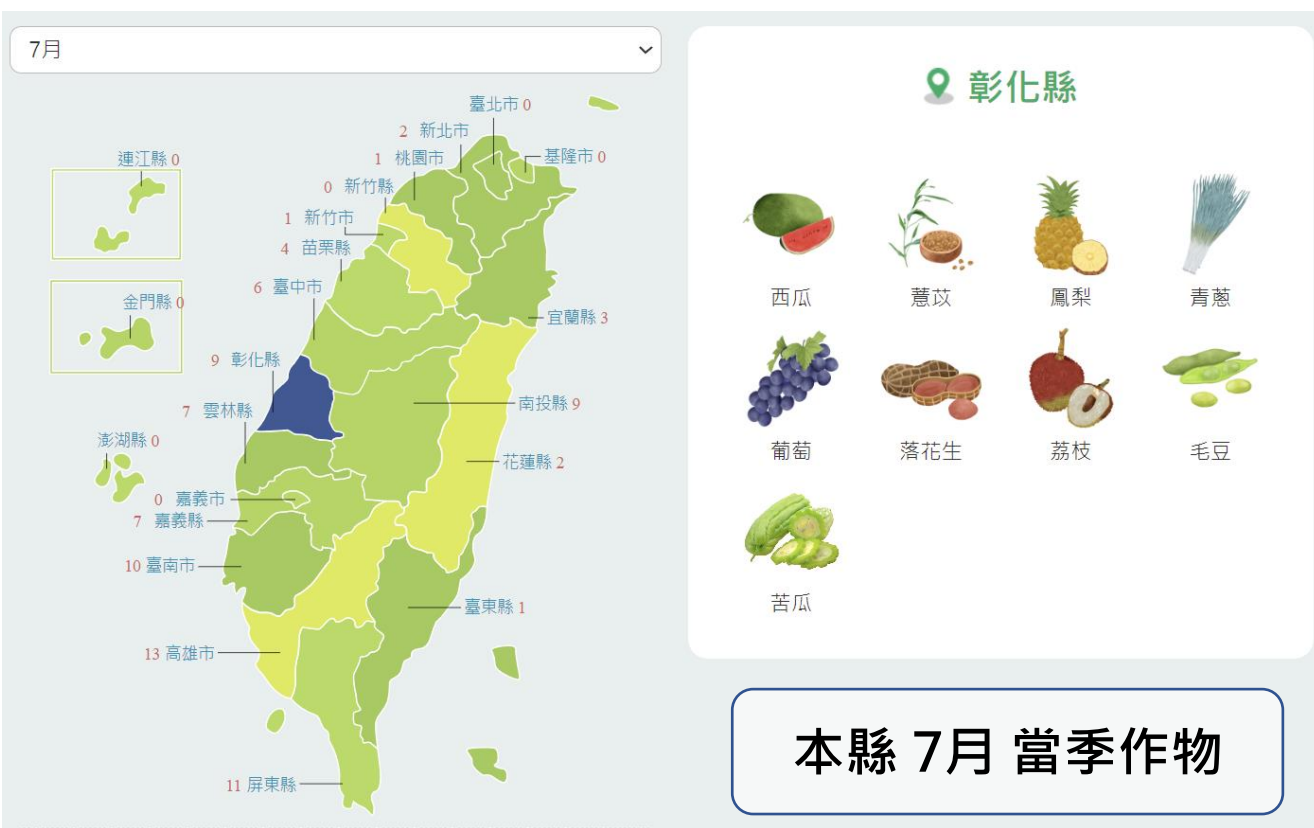


	星期二 23							星期三 24							星期四 25							星期五 26							星期六 27										
小時	5	8	11	14	17	20	23	2	5	8	11	14	17	20	23	2	5	8	11	14	17	20	23	2	5	8	11	14	17	20	23	2	5	8	11	14	17	20	23
溫度	28°	30°	31°	32°	31°	30°	28°	28°	27°	29°	29°	28°	28°	28°	28°	28°	28°	28°	28°	27°	26°	27°	26°	26°	26°	26°	26°	27°	28°	27°	27°	26°	26°	26°	27°	28°	31°	29°	28°
降雨量				1	3.1	1.9		0.2	2.1	9	12	13	14	11	12	29	18	19	69	39	23	10	15	6	5	3.8	3	5	6	1.1	1.4	1.5			0.2	3.9	2.5		
風速	3	0	5	8	8	3	4	3	9	10	12	13	11	11	12	13	12	12	14	13	13	12	11	11	10	10	9	10	8	8	8	7	7	7	7	8	5	4	
陣風	5	5	9	13	14	12	8	8	13	15	20	21	20	18	19	24	23	19	22	25	23	21	20	19	19	17	16	16	15	14	14	13	12	12	11	14	12	8	
風向	↖	↓	↓	↓	↓	↖	↖	↖	↖	↓	↓	↓	↖	↖	↖	↖	↖	↖	↖	↖	↖	↖	↖	↖	↖	↖	↖	↖	↖	↖	↖	↖	↖	↖	↖	↖	↖	↖	

◆ 農業部**尚未**對本縣農作物發布災害預警。

- 因應颱風來襲，須提醒農民注意作物採收，與農舍、溫室的確保及加固，做好農作物災害防範措施，並於進行各項防災措施或採收作業時，**務請留意自身安全**。
- 已屆收穫期之蔬菜、瓜果類應儘速採收，以減少損失，適逢生育期的瓜果類蔬菜應**即時培土或用覆蓋資材保護**。
- 倘有災情顯現請農友**主動通報當地公所並拍照存證**，並依農業天然災害查報作業規定辦理。

農作物災害預警平台
尚無預警



小結

- 中央氣象署目前針對 **新北、宜蘭、花蓮、臺東**發布陸上颱風警報。
- 另針對**巴士海峽、臺灣東南部海面、臺灣東北部海面及臺灣北部海面**發布海上颱風警報。
- 凱米颱風預計於24日晚間至25日凌晨於臺灣東北部登陸，24日上午暴風圈可能接觸本縣，直至25日晚間才脫離暴風圈。
- 本縣於7月24日中午過後到25日晚間降雨最明顯，**降雨預估約120-250毫米(24日中午至25日上午)**，25日中午前後之累積降雨量須注意是否達淹水二級警戒。
- 農業部**尚未**對本縣農作物發布災害預警。